

# 滑川文化祭・滑川まつり

平成30年11月3日(土)

今年もバザーと患者さまの作品展で参加しました。当日は、患者さまも参加し、作品展だけでなく、お祭りも楽しんでいました。今後も地域活動を通し、地域に貢献していきたいと考えております。



「当院の出店ブースと文化展での患者さまの作品」

※売り上げは滑川町社会福祉協議会へ全額寄付させていただきました。

## 第20回 看護師・介護職合同就職説明会

平成30年11月21日(水)

今回は初めて「なめがわ地域 福祉支援センター」で開催し、当日は11名の方に参加していただきました。内容としては医療法人昭友会の概要説明、各事業所の説明、施設見学、懇談会を行い、無事に終了いたしました。

次回は平成31年1月24日(木)を予定しております。

## 衣料品販売

平成30年11月16日(金)

今回は秋冬物を多く取り揃え、大盛況のうちに終了しました。

次回は春ごろを予定しております。



## 増改築工事経過報告

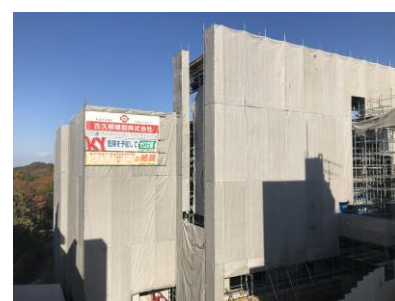
昨年2月から開始され、11ヶ月が経過し、現在は内装の工事を行っています。また、浄化槽設置工事も始まりました。面会の際、ご迷惑をおかけしますが、宜しくお願いいたします。工事の進捗状況は当院ホームページでもご覧いただけます。

(<https://www.kokoro.or.jp/saitama/>)

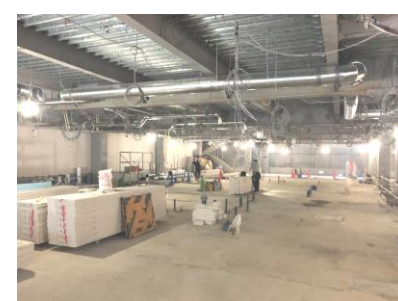
10月末 浄化槽設置工事



11月末 防音シート設置



12月末 内装工事の様子



## 12月の行事食

【クリスマス】

- ・ご飯
- ・ジュリエンスープ
- ・アクアパッツァ
- ・マッシュポテトの彩りサラダ
- ・苺のケーキ



## 編集後記

新年あけましておめでとうございます。今年も「もりのたより」をよろしく申し上げます。平成31年となり平成も残り119日となりました。皆さまにとって、どのような時代でしたでしょうか。広報委員会 筋野 雅也



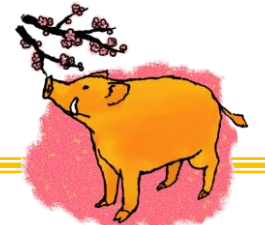
医療法人昭友会 埼玉森林病院



〒355-0807 埼玉県比企郡滑川町和泉 704  
TEL0493-56-3191 FAX0493-56-4831

埼玉森林病院のホームページ <https://www.kokoro.or.jp/saitama/>

# 新年の挨拶



あけましておめでとうございます。

皆さま方におかれましては、健やかに新年をお迎えのことと、心よりお喜び申し上げます。また、日頃より埼玉森林病院の運営に対し、ご支援、ご協力をいただき、厚く御礼を申し上げます。

さて、当院は一昨年40周年を迎え、昨年からは「里山にかこまれた人々の集う癒しの病院」をコンセプトに、ご利用いただく患者さまが気持ちよくゆったりと治療・療養していただける環境を整えるべく、病院の増改築工事を行なっております。

今年の春ころには、その一部が完成する予定です。新棟をオープンし、地域の皆さまだけでなく遠方の方々にも、質の良い医療を提供し、また、信頼され安心してご利用いただける病院となる、選んでいただける病院になるという目標に向かって、スタッフ一同、今まで以上に努力してまいります。

また、昨年より、往診や訪問診療なども、徐々にではありますが導入することができるようになりました。様々な理由で病院を受診しなくてもできなかった皆さまに、精神科医療を提供できるよう、今後はこの活動をさらに広げていきたいと考えております。

加えて、来年度から認知症サポート医2名で、もの忘れ外来の体制をさらに充実させたいと考えております。

ただ、その一方で、内科医の退職があり、月曜日、木曜日の内科外来を休診しなければならなくなってしまい、地域の方々にはご不便をおかけしております。これにつきましては4月から再開できるようなんとか準備をしている最中でございます。

外来につきましては、皮膚科(火曜日)、さらに、歯科外来も行なっておりますので、是非、ご利用いただければ幸いです。

その他にも、訪問看護、重度認知症デイケア、認知症カフェ(オレンジカフェ)も行なっておりますので、ご利用なさってみたい方、興味がおありの方は、病院スタッフまでお気軽にご相談ください。

最後になりましたが、病院の工事により、近隣の皆さま方には、ご不自由、ご迷惑をおかけしていることが多々ある事と存じます。この場をお借りして、お詫び申し上げますと共に、改めてご理解とご協力を賜ります様、何卒よろしくお願い申し上げます。

昭友会 埼玉森林病院  
院長 磯野 浩



## 第7回「日本精神科医学会学術大会」

平成30年10月4日(木)

『今、必要とされる精神科医療』をテーマに長野県長野市で開催されました。

学会ではテーマに関連した発表が多く行われており、参加者同士で多くの情報交換をする機会にもなりました。

また、当院からは作業療法士が「精神科身体合併患者に対する支援とチーム連携」をテーマに症例の発表を行いました。会場の皆さまよりたくさんのアドバイスや称賛をいただき、非常に有意義な場となりました。今回の経験を今後の臨床に活かしてまいります。



山口作業療法士

## グランドゴルフ交流大会

平成30年10月5日(金)

彩の国くまがやドームにて5病院、81名、当院からは10名の患者さまが参加し、開催されました。他病院の方と交流しながら真剣に取り組まれており、最高順位として2位に入賞した事やホールインワン賞も取ることができ、楽しんで参加する事ができました。



会場の様子

## 第46回「埼玉県精神保健福祉卓球大会」

平成30年10月26日(金)

上尾市民体育館にて開催され、当院から2チーム、9名の患者さまが参加されました。練習は3ヶ月程前から定期的に行いました。そして当日は、どの患者さまも日頃の練習の成果を発揮し、真剣な表情で正々堂々と戦っていました。

結果として1位トーナメントの第3位、2位トーナメントの準優勝と好成績を収めることができました。決勝戦では患者さま以上に職員が熱く応援してしまいました。



試合中の様子

## 12月クリスマス会



各病棟、患者さまが楽しんでもらえるよう、ビンゴ大会やカラオケ、ボランティアによる演奏会などを行い、クリスマス会が開催されました。

患者さまの表情は明るく、大きな声で「ビンゴ!!」と言っているのが印象的でした。もちろん、当日はサンタさんもやって来ました。



## <日本精神科看護協会埼玉県支部>

### 「看護研究発表会」

平成30年11月17日(土)

日本精神科看護協会埼玉県支部の看護研究発表会が川越市のえすぽわーる伊佐沼にて開催されました。

基調講演として埼玉県立精神保健福祉センター・センター長 関口隆一先生より「地域で暮らし続ける ～退院した患者が再入院しないために必要なこと～」の講演がありました。

また、研究発表では4群20演題の発表が行われ、参加者120名を超える大きな発表会となりました。

当院からも2演題の発表を行いました。

1. B病棟：長期入院患者の退院支援 ～クリニカルパスの導入～
2. D病棟：ココアを使った排便コントロールを試みて ～リグニン効果～

患者さまの退院に先がけて、日々の生活習慣の改善、多面的視点からの支援など課題は多々ありますが、看護研究を通し看護水準の向上に邁進したいとあらためて感じた発表会でした。



## <院内研修>

### ■倫理教育（患者さまの権利）

平成30年11月13日(火)、27日(火)、12月4日(火)

精神科病院における患者さまの権利と倫理について、講師は当院診療部長の松本医師より、関連法規を踏まえ、患者さまの入院形態や入院にあたっての処遇、自立に必要な援助方法などを中心に学びました。

### ■院内感染症Ⅱ

平成30年12月4日(火)、10日(月)、17日(月)

乾燥するこの季節は、感染症の予防が大切です。手技と知識を再認識し、迅速で確かな行動がとれ、入院患者さまやご家族が安心できる環境を提供したいとあらためて感じました。