

就労継続支援B型事業所

就労定着支援事業所

シンフォニー



〒355-0811 埼玉県比企郡滑川町大字羽尾 1041-7

TEL 0493-59-9007 FAX 0493-59-9008

B型シンフォニーHP <https://www.kokoro.or.jp/symphony/>定着シンフォニーHP <https://www.kokoro.or.jp/teichaku-symphony/>

シンフォニーでは特に注力しているものがあります。それは、作業、工賃、就職です。

今般の新型コロナウイルス蔓延によりワクチン接種が社会全体で進んでいます。

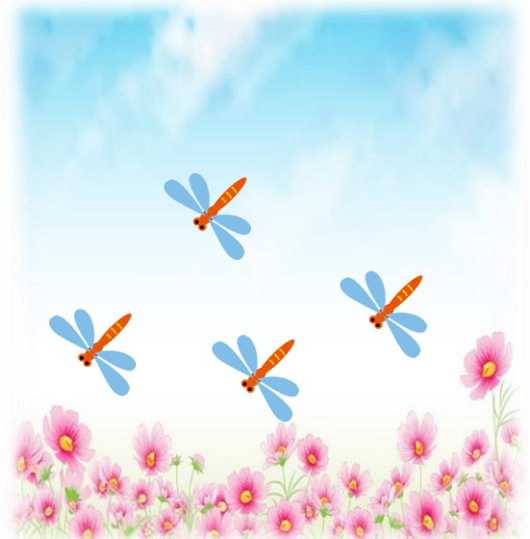
事業所の職員は、全員が2回目の接種を終え、利用者様もすでに9割の方が終えています。

しかし、これに油断することなく感染症対策の意識は今後もしっかりと持ち続けていきます。

シンフォニーでは施設内と施設外の作業（施設外就労）を行っています。特に施設外作業においては地域の会社様（工場、病院など）にお邪魔し作業をしておりますが、コロナ禍である現状でも以前同様に仕事を継続させていただいております。

工賃に関しまして、4～8月は39,600円/月の平均工賃になりました。県の掲げる目標工賃20,000円を大きく上回る事ができております。1日の施設外作業の参加者数は12名から、そして多い時には18名となる日もあります。当然、職員も利用者様と同行し一緒に業務にあたっております。最近では、利用されている方のほとんどが施設外作業を希望されるため、抽選にて参加者を決定しております。残念ながら希望する作業ができない方もおりますが、多くの方が施設外作業をされています。そのようなことから、利用者全員が結果として平均工賃を高くすることができております。

2020年度においては3名の方の就職が決まりました。そして、2021年度が始まりあっという間に半年間が経過しました。就職された3名の方全員が現在もお仕事を続けることができしております。しかし、体調不良になり一時休職・退職まで考えた方、職場の環境ががらりと変わり戸惑っている方、コロナ禍における生活の変化に不慣れな方など様々です。仕事に支障をきたす出来事を抱えながらも仕事を続けている…これが現実です。その光景を私達職員は傍らで見守っておりますが、一人ひとりが生活と仕事にしっかりと向き合っている姿を見ると、立派な社会人として目に映ります。また、コロナ禍の影響もあり、多くはない求人情報を探しながら就職活動をしている利用者様もいます。この状況下であってもめげずに挑戦しております。当事業所を利用されている方全員が、「就職」という大きな目標を抱き日々作業・通所に励まれています。



今年度からシンフォニーでは、就活時の職種幅の拡大や、生活上においてPCやスマホ操作で行う様々な手続きをするなどの目的をもって、「ICT機器の操作」に関わる支援を推進しているところです。利用者様への機器の貸出しを行っておりますが、施設内や自宅内で機器に触れる機会となり、申し出が大変増えてきました。求人情報を見ている方の表情から、少しずつ自信が見られてきております。

前回同様に、今回もスマホを活用し秋の季節を感じさせる写真を掲載いたします。



## 秋の兆しを感じる



9/21 に国営武蔵丘陵 森林公園へでかけました。スマホを利用し、

利用者様が「秋」を撮影しました。



見頃の羽毛ケイトウ  
が綺麗に咲いていま  
した。

秋風を感じながらの  
散策は気持ちがいい  
ですね。



羽毛ケイトウ（鶏頭）は、ニワトリの頭についている真っ赤な鶏冠のような花の形からつけられた品種の花のようです。赤・黄色・オレンジ・ローズなど様々な色があります。花言葉は「おしゃれ」。実際に見た花畑はとてもおしゃれでした！！



これからの季節はダリヤや紅葉が見頃になってきますね。コロナ禍で心身共に疲れ気味ですが、綺麗な風景や草花を見るとほっとできますよね。

