

就労継続支援B型事業所

就労定着支援事業所

シンフォニー



〒355-0811 埼玉県比企郡滑川町大字羽尾 1041-7

TEL 0493-59-9007 FAX 0493-59-9008

B型シンフォニーHP <https://www.kokoro.or.jp/symphony/>定着シンフォニーHP <https://www.kokoro.or.jp/teichaku-symphony/>

B型



就労定着



明けまして

おめでとうございます



2021年も大変お世話になりました。今年もどうぞよろしくお願いたします。

新型コロナウイルスが一旦落ち着いたと思いきや、今度はオミクロン株か…と、油断できない1年のスタートを切りました。感染症対策の意識は今後もしっかりと持ち続けていきます。

さて、シンフォニーには、「日々の活動を通して就労・就職する為に必要な準備を利用者様と一緒に進めていく」という大切な役割があります。弊所を利用されている方全員が、「就職」という大きな目標を抱き、日々作業に励まれています。めでたく、昨年12月にもまた1名の方の就職が決まりました。

平均工賃についても、9月～11月は38,500円/月になりました。

これは県内の中での高い水準です。利用者さん全員が自身の目標に向かい、辛い時も悲しい時も必死に作業に取り組んだ結果です。

弊所で行っている作業は、様々な企業様により支えられています。その一つに、「ワタキューセイモア株式会社」様からいただいている清掃作業があります。今回は同社よりご許可をいただき、作業内容のご紹介をいたします。



ワタキューセイモア株式会社 様

◆作業（施設外就労）のご紹介



施設外就労先 埼玉森林病院

作業を行っている場所は、埼玉森林病院の院内です。入院患者様や外来患者様が多く往来される場所です。廊下、トイレ、洗面所、多目的室、フロア、入院患者様の個室、スタッフステーションなど、様々な場所を清掃しています。

こちらの作業は平日の月曜日から金曜日の週5日間、時間は9:30から15:30の5時間の作業です（1時間の昼食休憩あり）。1日6名の利用者様が参加、その際、弊所職員1名が必ず同行します。利用者様から大変人気のある作業です。

9時半から12時までは共用トイレや洗面台、鏡、蛇口、排水溝などをぴかぴかに拭拭します！何度も繰り返す屈伸や往復の動作が最初は腕や脚にきてパンパンになります！でも頑張って綺麗にするぞ～！！



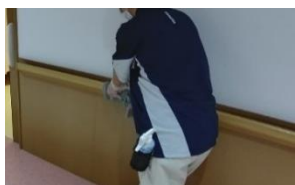
個室のトイレ・洗面台清掃や移動の時には2人1組で行動！2人で呼吸を併せ協力して清掃を進めていきます♪
よし！次あっちに行くよ！！

使用している掃除用具とカートです。モップ、ダスター、溶剤、ほうきにちりとりと沢山搭載しています。2人一組ペアでカートをゴロゴロと縦横無尽に現場を駆け回ります！カーブには気をつけています♪

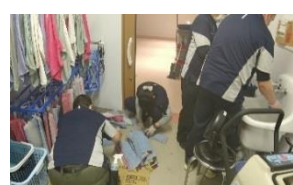
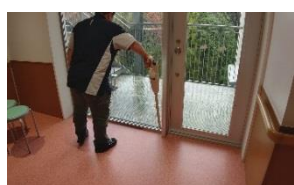


13時から床のモップ掛けをしています。小さなゴミや細かな汚れまで決して見逃しません！綺麗に落とします！
手すりやドアノブは決まった色のダスターで消毒。
沢山歩き、身体を動かすので水分補給は必須です！

午後は、トイレ本日2回目の点検・清掃です！綺麗になったトイレ…充実感と嬉しさがあります♪使う人も気持ち良いでしょう♪



午後の残りの時間は各部屋のゴミの回収と掃除機吸引を行います。細かなところまで綺麗にしますよ♪15時頃から道具の片づけを始めます。用具が沢山あるから片付けも大変。これで1日の作業が終了お疲れ様♪



磯野院長執筆書籍紹介

出版日：令和3年10月4日

当法人の磯野院長が、「認知症診断の不都合な真実」(幻冬舎)という本を執筆致しました。本書では、埼玉森林病院のもの忘れ外来も担当し、又、20年以上認知症の患者様と接してきた磯野院長が、「認知症とは何か」「他の精神科領域の疾患とはどう違うのか」を詳しく紹介しています。そして、患者様が適切な治療に繋がり、患者様本人にとってもご家族にとっても、穏やかで安心、安全な生活を送っていただけるよう寄り添い支えていく磯野院長の姿勢が詰まった一冊となっております。



以上がワタキューセイモア株式会社様の施設外就労になります。作業はハードです。しかし、障害者雇用を力強く推進する企業様です。また、職員の方が皆さんとても優しく、丁寧に仕事を教えてくれますので利用者様も安心して参加できます。また、多くの卒業生が就職されています。障害に対して大変理解のある企業様で感謝しています。