

就労継続支援 B 型事業所 就労定着支援事業所

シンフォニー



〒355-0811 埼玉県比企郡滑川町大字羽尾 1041-7
TEL 0493-59-9007 FAX 0493-59-9008
B 型シンフォニーHP <https://www.kokoro.or.jp/symphony/>
定着シンフォニーHP <https://www.kokoro.or.jp/teichaku-symphony/>

B 型



就労定着



日中は暑さがまだ残りますが、トンボやススキなど、秋の気配を感じることができるようになってきました。さて、シンフォニーでは9月に就職者を出すことができました。シンフォニーに休まず通所し、週4~5回の施設外就労の参加を通して体力やコミュニケーション力をつけ、希望した職種につくことができました。職場訪問時、凛々しい様子で仕事に臨んでいました。他にも、ハローワークの障害者合同面接会の参加を検討し、就職活動に向け動き出している方が増えています。

先ごろよりお伝えしていた第二シンフォニーが10月に開所しました。設備を整え、利用者様を迎える準備ができた第二シンフォニーの様子を詳しくご紹介します。

第二シンフォニー

住所：〒355-0807 埼玉県比企郡滑川町大字和泉 708 番地 1（埼玉森林病院となり）

電話：0493-56-3430 FAX：0493-56-3431

施設種別：障害福祉サービス事業 就労継続支援 B 型 定員：20 名

作業内容：施設外で行う作業

- ・施設外就労…職員が同行し、ユニットを組んで企業内で作業します。
- ・施設外支援…企業内で実習します。



外観



2階建ての1階部分が第二シンフォニーです。中央部分が玄関です。

玄関



周辺風景



周辺はのどかな景色が広がっており、これからの季節、紅葉が楽しめます。

第二シンフォニー建物内の様子です。



相談室



訓練室



パソコンを使用しての、
求人検索、履歴書作成
などができます。



多目的室

更衣室



廊下



冷蔵庫や電子レンジ、ポットが設置され
ており、食事ができるスペースです。



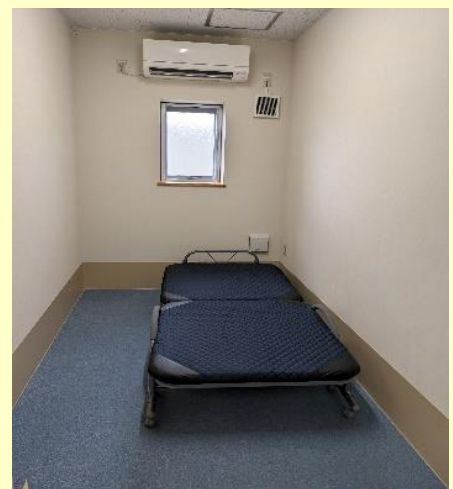
静養室

事務室



更衣室や多目的トイレな
ど、ゆとりをもった作り
となっています。

多目的トイレ



ベッドを設置しており、体調
が悪くなったときに休むこと
ができます。

